

# AVICULTURA DE CARNE

## OCTUBRE 2025



**DIRECCIÓN GENERAL DE PRODUCCIONES Y MERCADOS AGRARIOS**  
**SUBDIRECCIÓN GENERAL DE PRODUCCIONES GANADERAS Y CINEGÉTICAS**



GOBIERNO  
DE ESPAÑA

MINISTERIO  
DE AGRICULTURA, PESCA  
Y ALIMENTACIÓN



Aviso Legal: los contenidos de esta publicación podrán ser reutilizados, citando la fuente y la fecha, en su caso, de la última actualización.

**Título:**

INFORME TRIMESTRAL INDICADORES DEL SECTOR AVICULTURA DE CARNE

Referenciar el documento como: INFORME TRIMESTRAL INDICADORES DEL SECTOR AVICULTURA DE CARNE OCTUBRE 2025

**Edita:**

© Ministerio de Agricultura, Pesca y Alimentación

Secretaría General Técnica. Centro de Publicaciones

**Unidad proponente:**

Dirección General de Producciones y Mercados Agrarios

Subdirección General de Producciones Ganaderas y Cinegéticas

**NIPO:** 00319099X

**Tienda online:**

[www.mapa.gob.es](http://www.mapa.gob.es)

<https://servicio.mapa.gob.es/tienda/>

**e-mail:**

[centropublicaciones@mapa.es](mailto:centropublicaciones@mapa.es)

**Catálogo de Publicaciones de la Administración General del Estado:**

<https://cpage.mpr.gob.es/>

 GOBIERNO DE ESPAÑA	MINISTERIO DE AGRICULTURA, PESCA Y ALIMENTACION	SUBSECRETARÍA
		SECRETARÍA GENERAL TÉCNICA
		DIVISION DE ARCHIVOS Y PUBLICACIONES



SG DE PRODUCCIONES GANADERAS Y CINEGÉTICAS: INFORME TRIMESTRAL INDICADORES AVICULTURA DE CARNE

Precios

CATEGORÍA PRECIOS

PRECIO CARNE POLLO ESPAÑA(€/kg canal 65%)

2,37

+2,4%

+6,7%

+3,7%

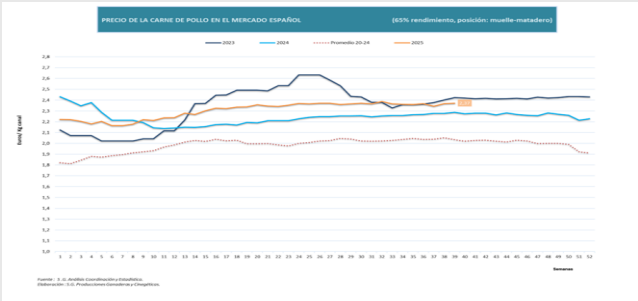
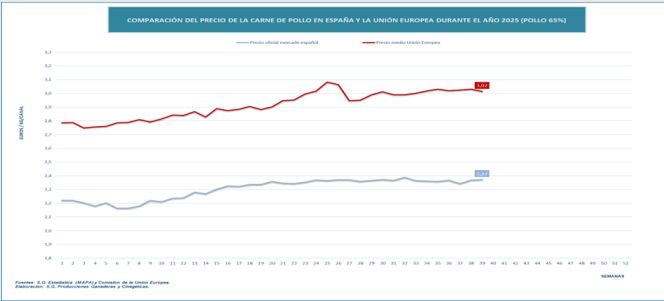
PRECIO CARNE POLLOS UE (€/Kg canal 65%)

3,02

+3%

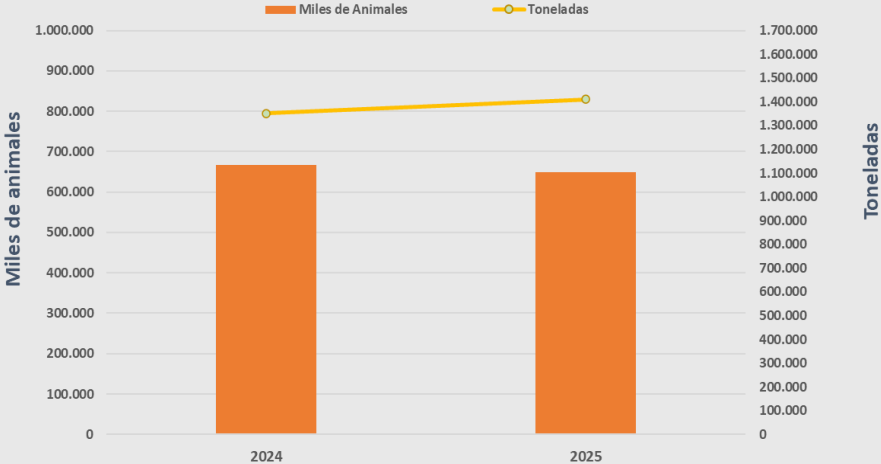
+9,9%

+7,8%



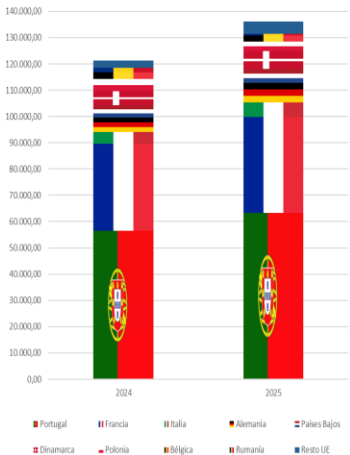
Producción

Animales Sacrificados y Toneladas producidas de carne de Aves en el periodo de enero-septiembre de 2024-2025

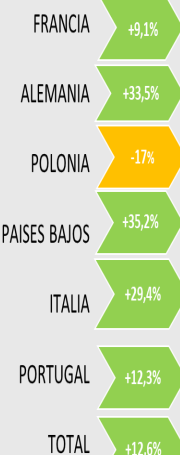


exterior

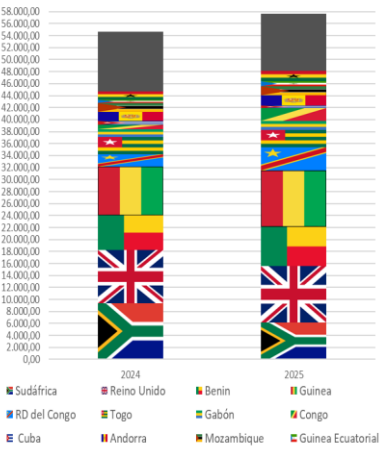
COMPARATIVA DESTINOS A LA UE 2024-2025 (enero-agosto)



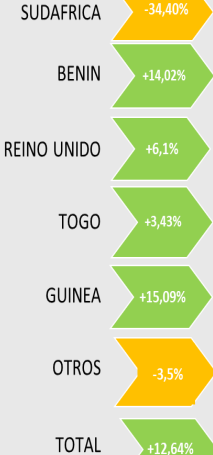
PAÍS DE ORIGEN % variación 2024/2025



COMPARATIVA DESTINOS EXTRA-UE 2024-2025 (enero - agosto)

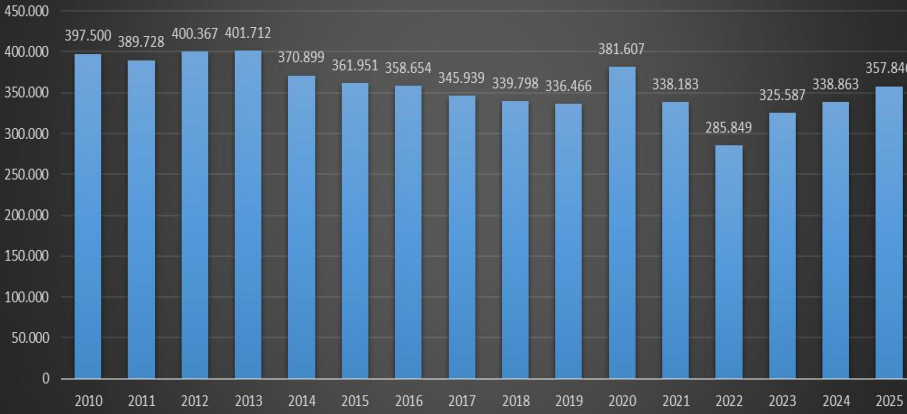


PAÍS DE DESTINO % variación 2024/2025



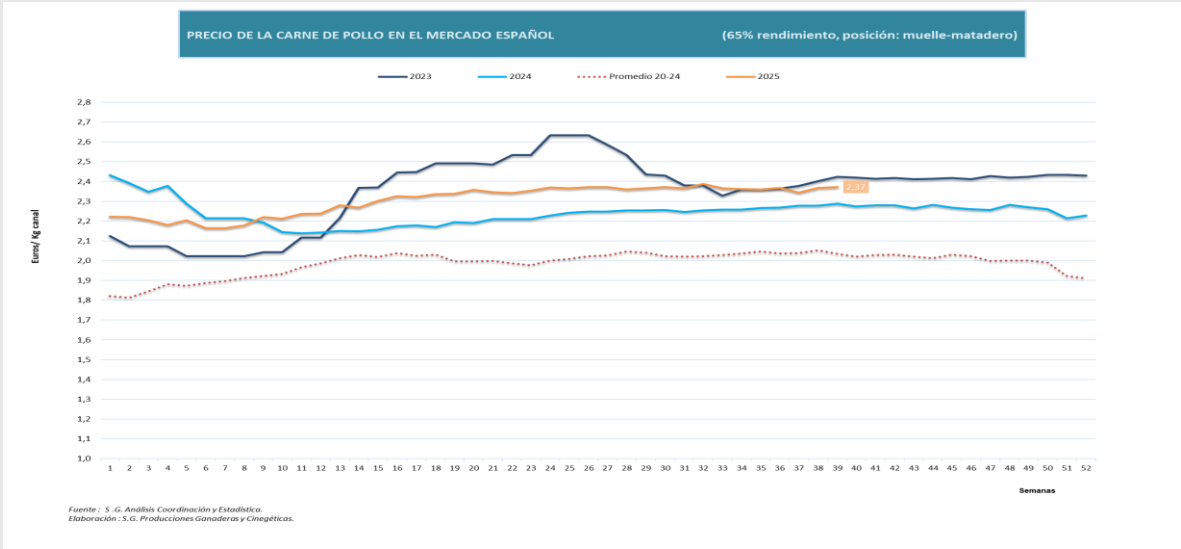
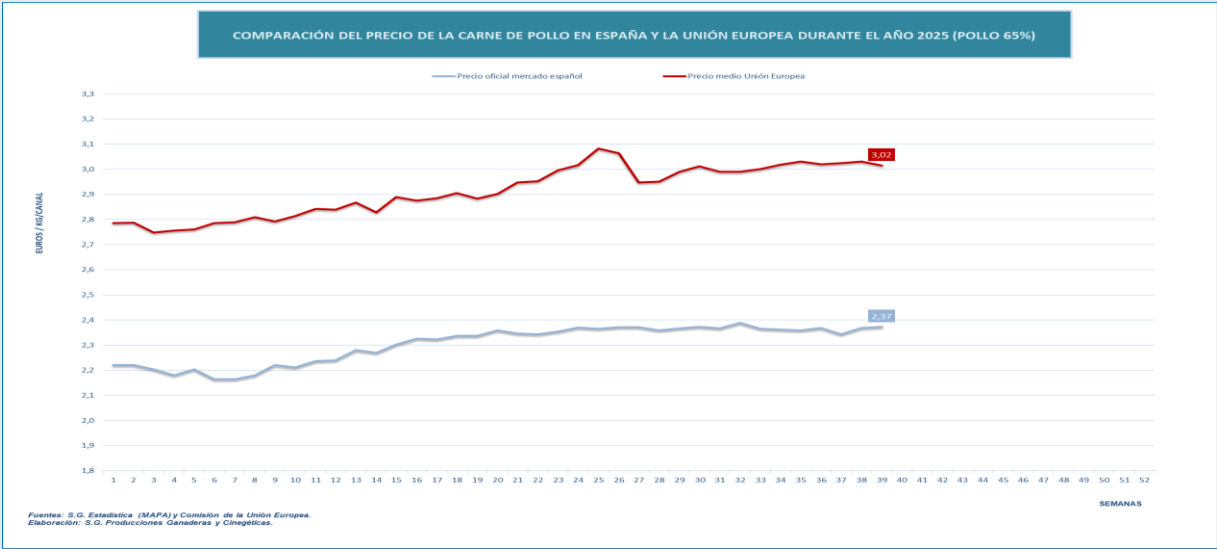
Consumo

EVOLUCIÓN CONSUMO CARNE POLLO (TONELADAS) PERIODO ENERO-JULIO 2010-2025



Evolución de los precios en España por categorías: semana 39/2025

CATEGORÍA PRECIOS	SEMANA 39/2025	Evolución desde el trimestre anterior	Evolución desde el principio de año	Evolución misma semana año 2024
PRECIO CARNE POLLO ESPAÑA(€/kg canal 65%)	2,37	+2,4%	+6,8%	+3,7%
PRECIO CARNE POLLOS UE (€/Kg canal 65%)	3,02	+3%	+7,9%	+7,8%

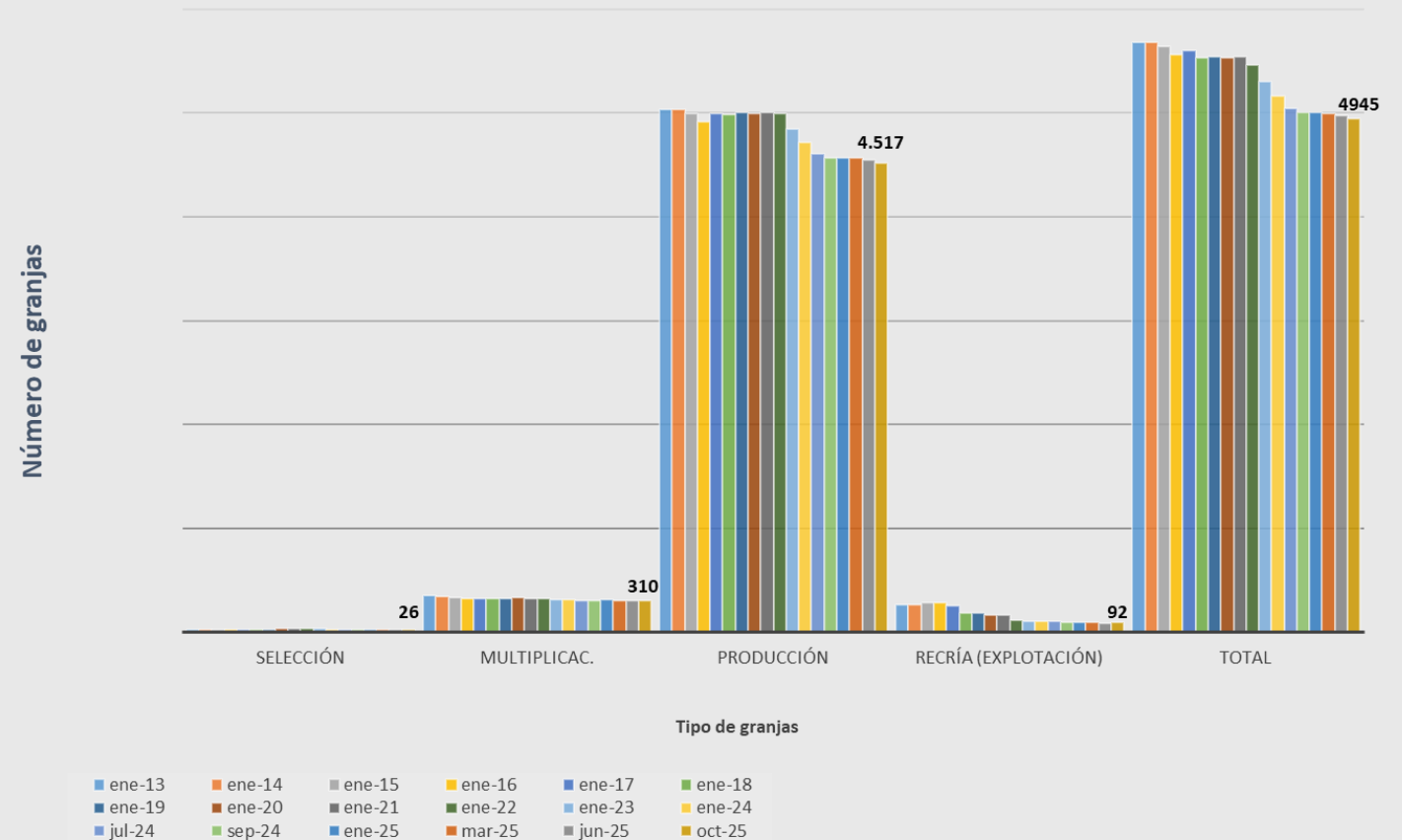


## Evolución del número de explotaciones de pollos para carne enero 2013 – octubre 2025

**Variación ene 13– ene 25:**  
**-11,87 %**

**Variación ene 25-oct 25:**  
**-1,2%**

EXPLORACIONES DE POLLOS PARA CARNE POR CLASIFICACIÓN  
ZOOTÉCNICA EN ESPAÑA: VARIACIÓN ENERO 2013 / OCTUBRE 2025



Fuente: SITRAN. Subdirección General de Sanidad e Higiene Animal y Trazabilidad

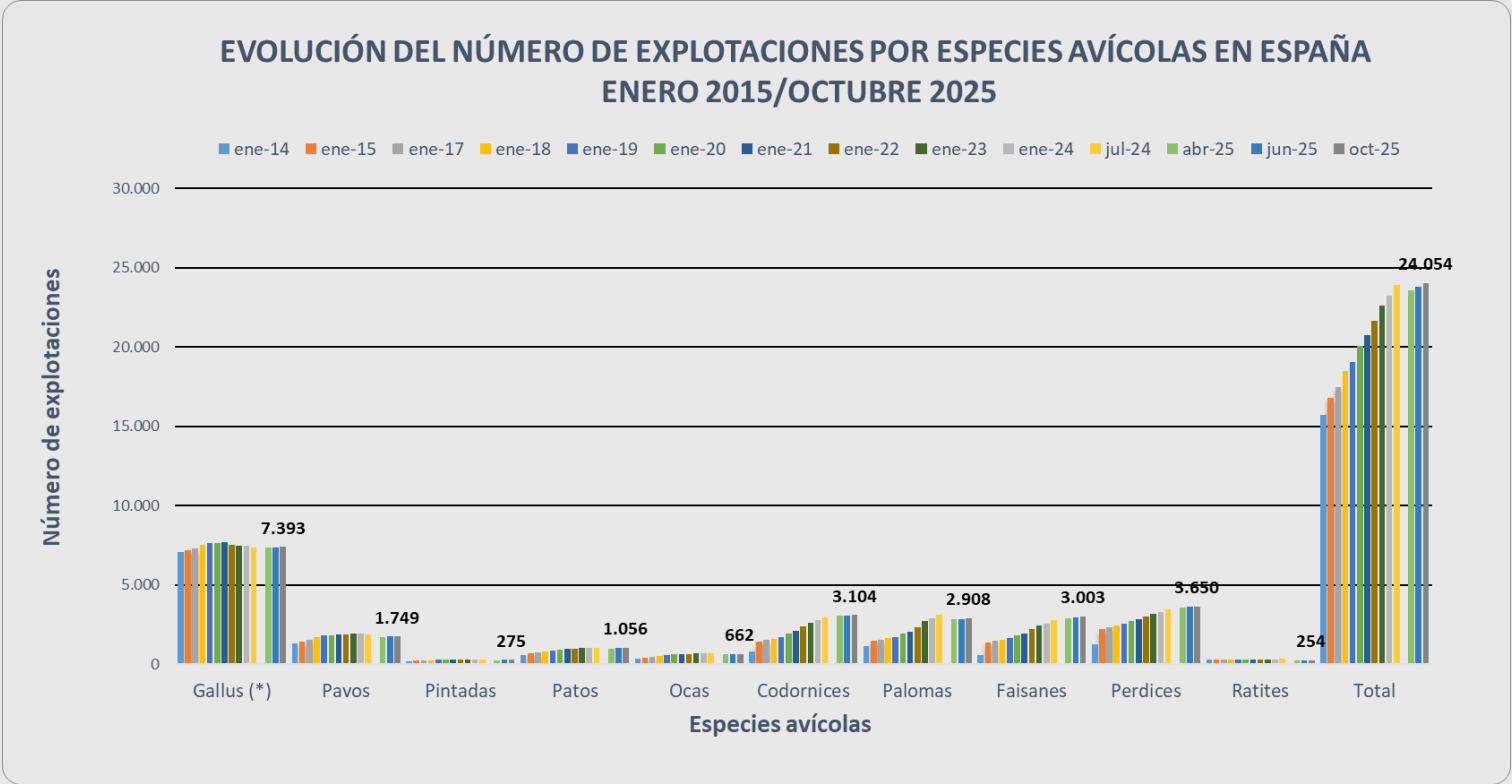
Más información: <https://www.mapa.gob.es/es/ganaderia/temas/produccion-y-mercados-ganaderos/sectores-ganaderos/avicola-de-carne/informacion-del-sector/>

SG DE PRODUCCIONES GANADERAS Y CINEGÉTICAS: INFORME TRIMESTRAL AVICULTURA DE CARNE

Evolución del número de explotaciones por especie ENERO 2015– OCTUBRE 2025

Variación enero 15-enero 25:  
+40%

Variación enero 24-octubre 25:  
+4%



\* Gallus incluye todas las explotaciones tanto de puesta como de carne

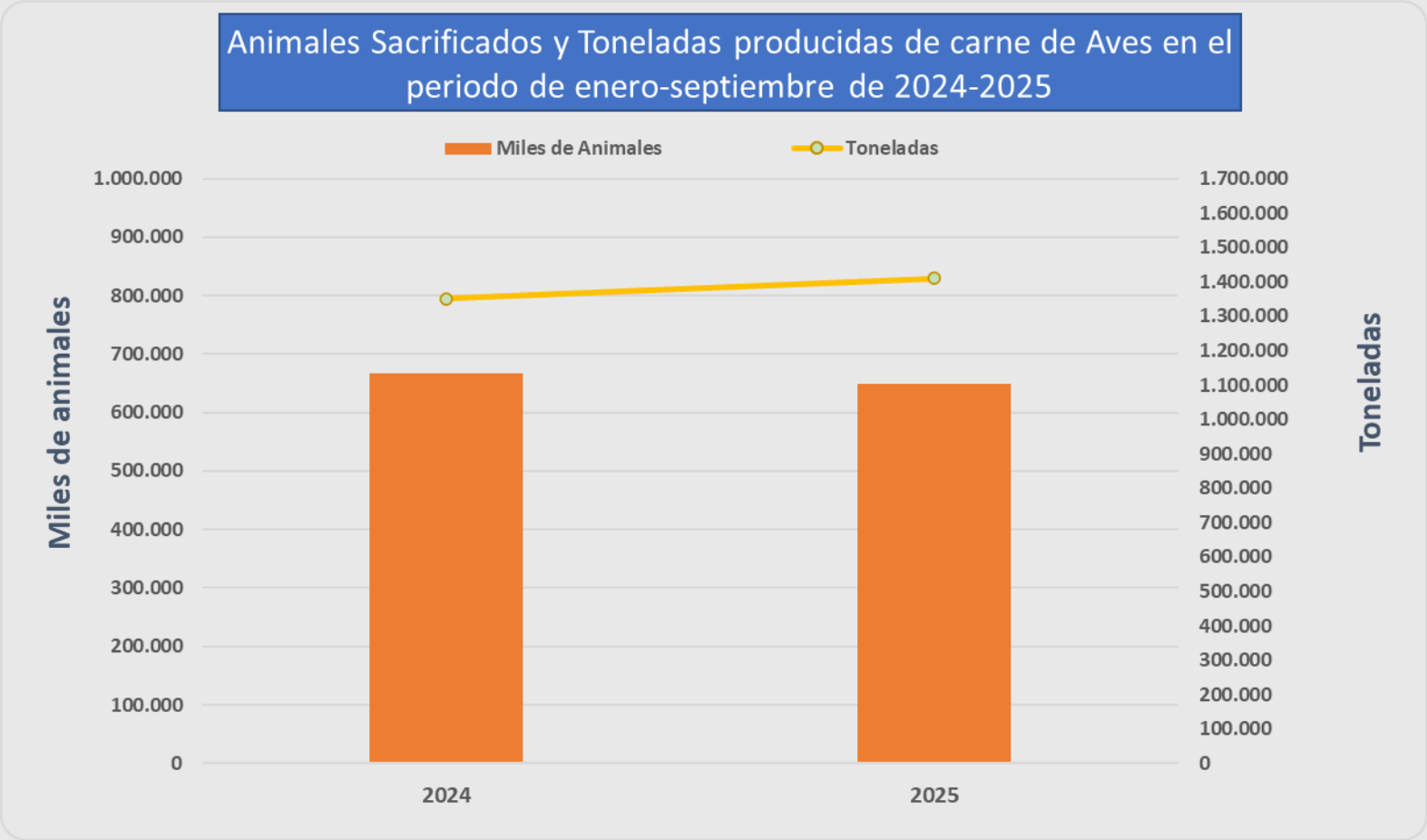
Las explotaciones de la especie gallus (carne y puesta) han pasado de suponer el 74,2% del total en enero de 2007, al 30,74% en octubre de 2025.

Fuente: SITRAN. Subdirección General de Sanidad e Higiene Animal y Trazabilidad  
Más información: <https://www.mapa.gob.es/es/ganaderia/temas/produccion-y-mercados-ganaderos/sectores-ganaderos/avicola-de-carne/informacion-del-sector/>

Producción de Carne de Ave en España enero-septiembre 2024–2025

Variación  
Animales Sacrificados:  
+2,84%

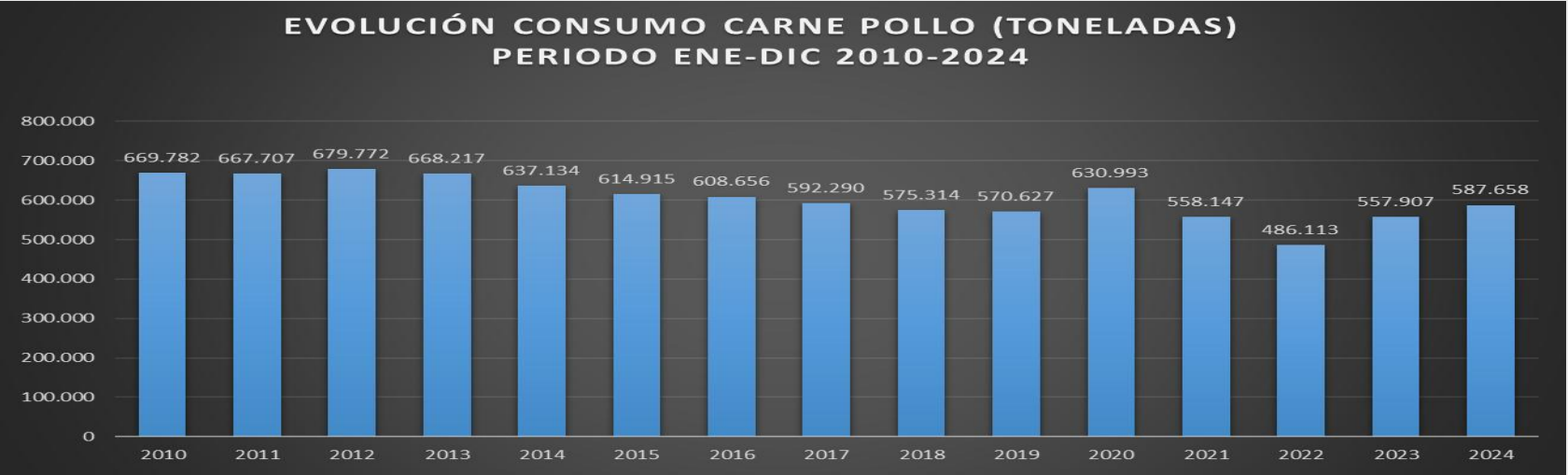
Variación  
Toneladas:  
+4,35%



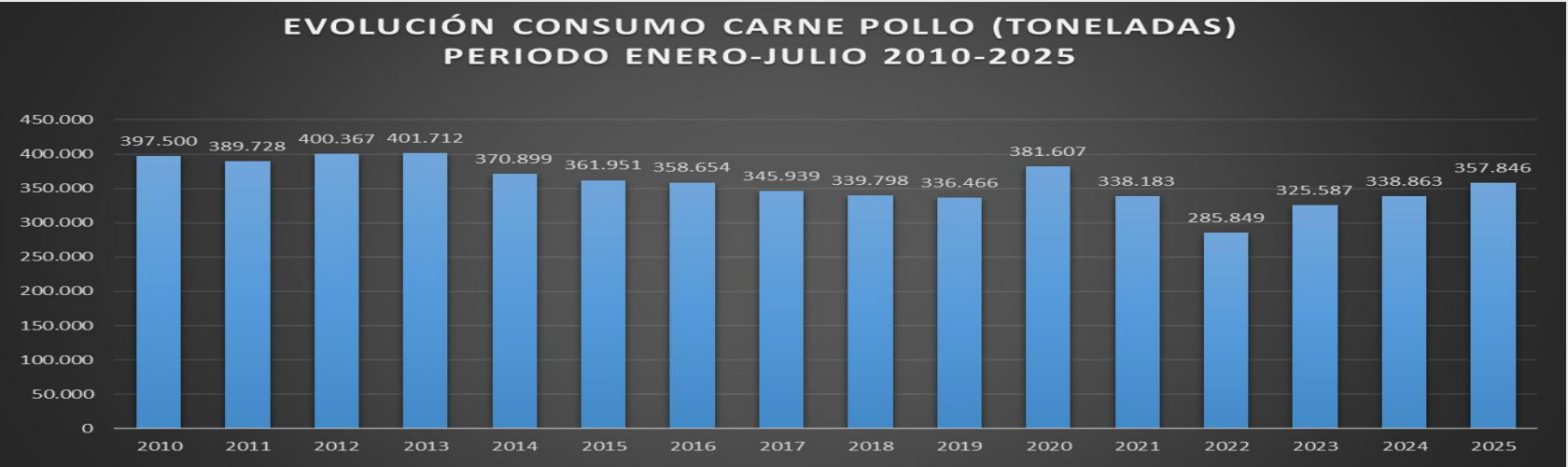
Evolución del consumo de carne de pollo en los hogares  
enero-diciembre 2010-2024 y enero-julio 2023-2025

Variación  
10-24: -12%

Variación  
23-24: +5%

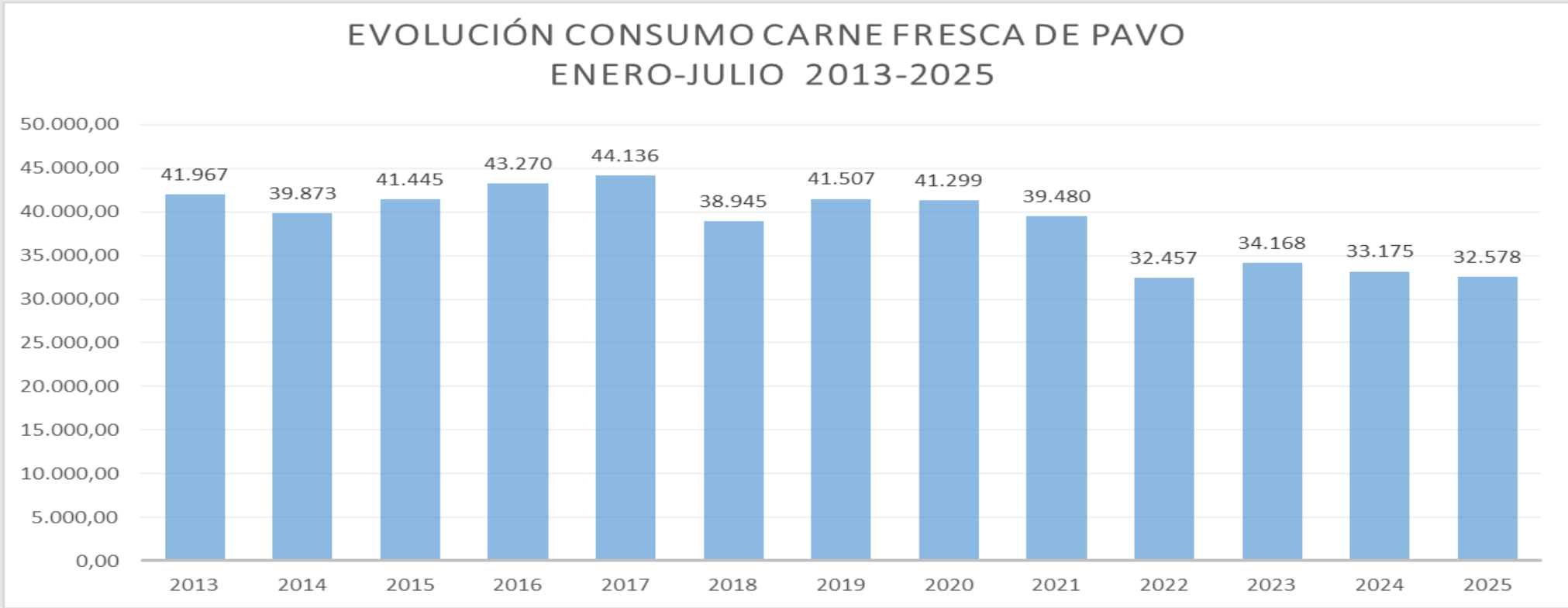


Variación  
Ene-Jul 24-25:  
+5,6%





**Evolución del consumo de carne de pavo en los hogares en el periodo  
ENERO – JULIO 2013-2025**



**Variación  
ene-jul  
24-25: -1,8%**

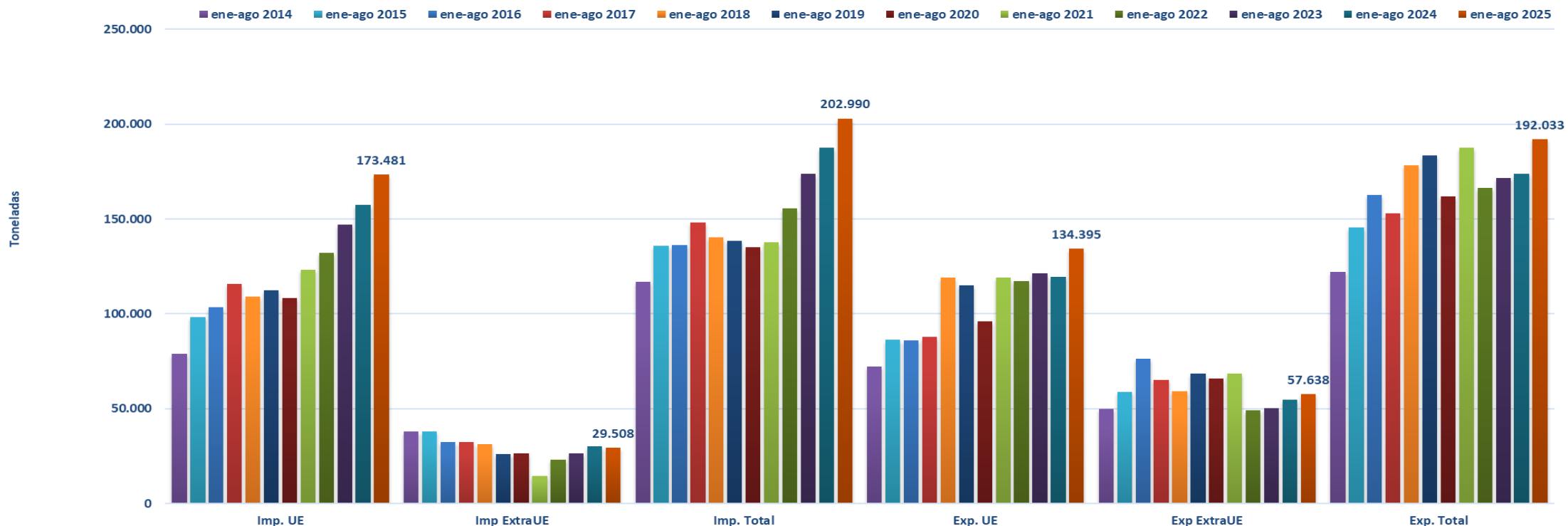
# SG DE PRODUCCIONES GANADERAS Y CINEGÉTICAS: INFORME TRIMESTRAL AVICULTURA DE CARNE

## Evolución comercio exterior del sector avícola ENERO-AGOSTO 2014-2025 (toneladas)

**Variación importaciones  
enero-agosto 24/25:  
+8,2%**

**Variación exportaciones  
enero-agosto 24/25:  
+10,4%**

EVOLUCIÓN DEL COMERCIO ESPAÑOL EN EL SECTOR AVÍCOLA ENERO - AGOSTO 2014/2025  
(toneladas, incluidos todos los productos del sector)

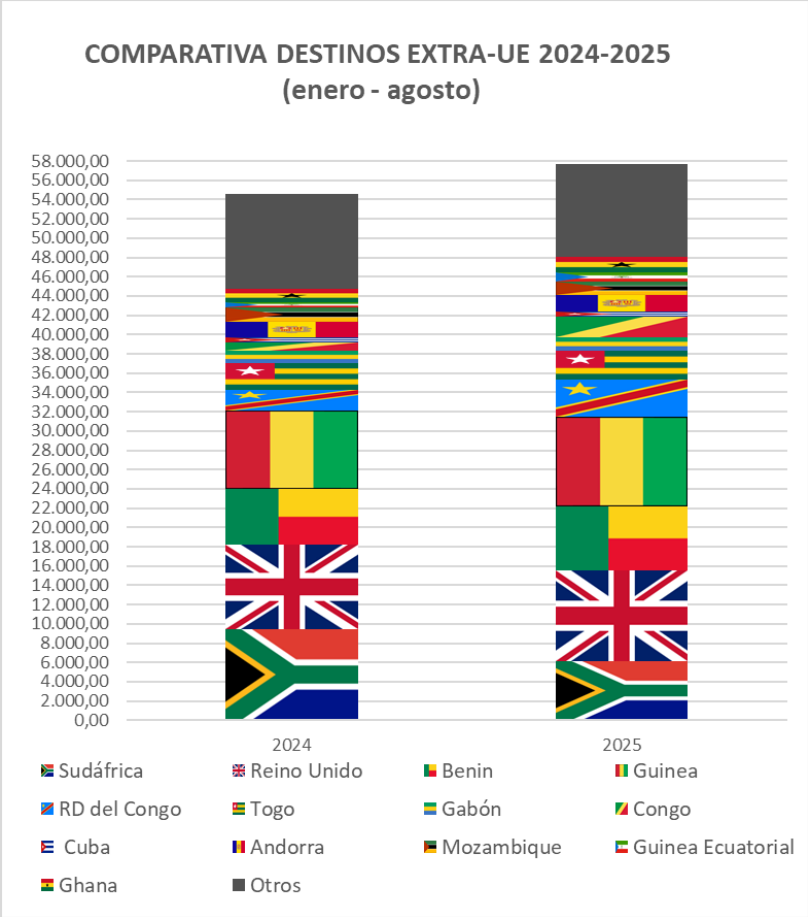
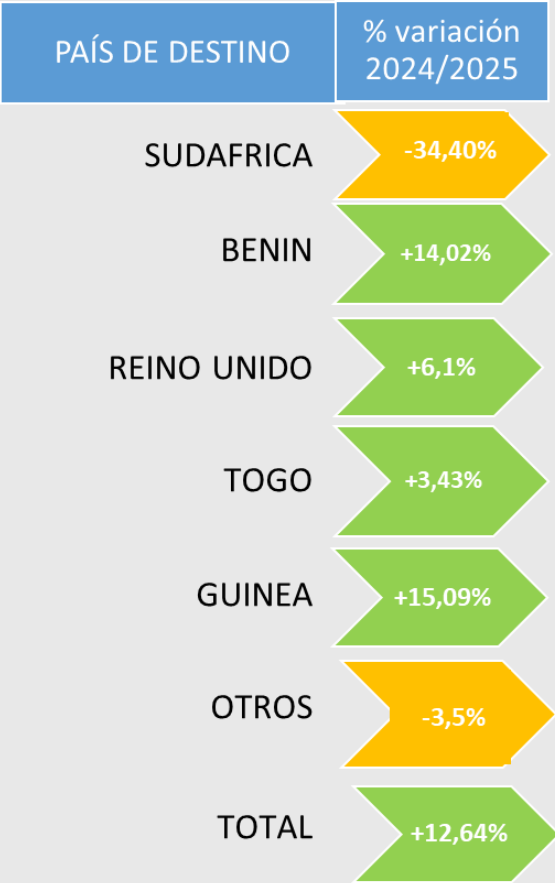


Todos los productos en toneladas

Fuente: Estadísticas del Comercio Exterior Español del MINECO

Más información: <https://www.mapa.gob.es/es/ganaderia/temas/produccion-y-mercados-ganaderos/sectores-ganaderos/avicola-de-carne/informacion-del-sector/>

Evolución por destino de las exportaciones Extra-UE del sector avícola  
ENERO-AGOSTO 2024-2025 (toneladas)



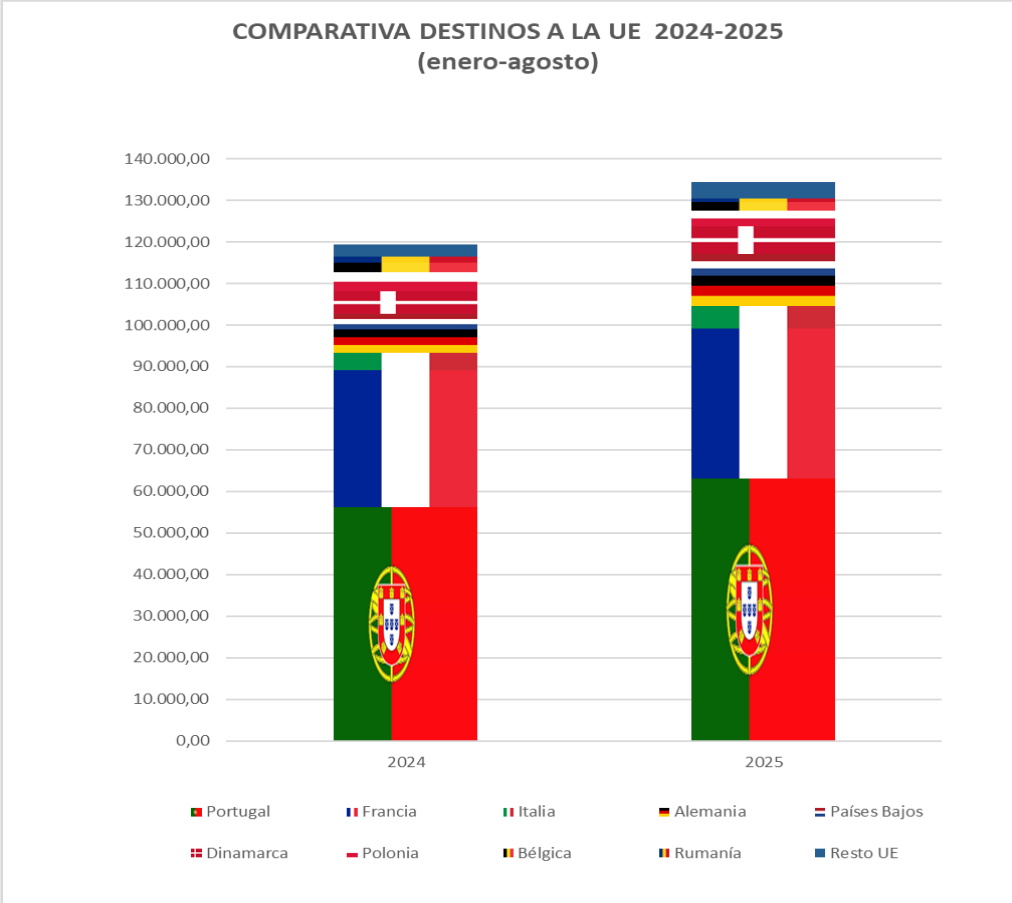
Todos los productos en toneladas

Fuente: Estadísticas del Comercio Exterior Español del MINECO

Más información: <https://www.mapa.gob.es/es/ganaderia/temas/produccion-y-mercados-ganaderos/sectores-ganaderos/avicola-de-carne/informacion-del-sector/>

Evolución por destino de las exportaciones UE en el sector avícola  
enero-agosto 2024-2025 (toneladas)

PAÍS DE ORIGEN	% variación 2024/2025
FRANCIA	+9,1%
ALEMANIA	+33,5%
POLONIA	-17%
PAISES BAJOS	+35,2%
ITALIA	+29,4%
PORTUGAL	+12,3%
TOTAL	+12,6%



Todos los productos en toneladas

Fuente: Estadísticas del Comercio Exterior Español del MINECO

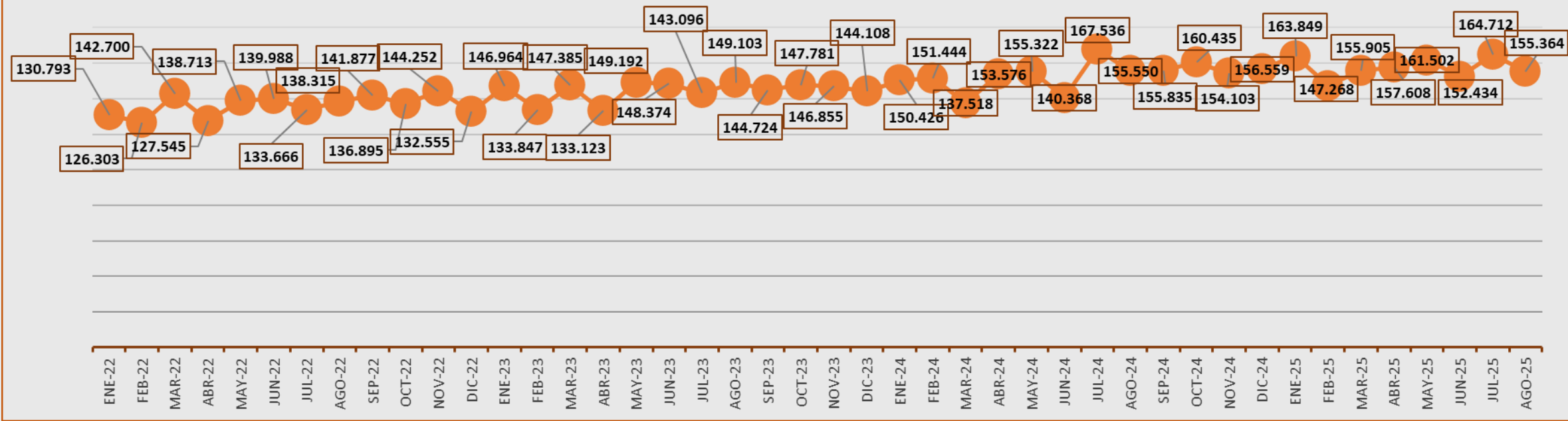
Más información: <https://www.mapa.gob.es/es/ganaderia/temas/produccion-y-mercados-ganaderos/sectores-ganaderos/avicola-de-carne/informacion-del-sector/>



SG DE PRODUCCIONES GANADERAS Y CINEGÉTICAS: INFORME TRIMESTRAL AVICULTURA DE CARNE

Diferencial entre producción y comercio exterior de la carne de aves  
2023-2025(Toneladas)

Diferencial entre producción y comercio exterior de la carne de aves 2022-2025  
(Toneladas)

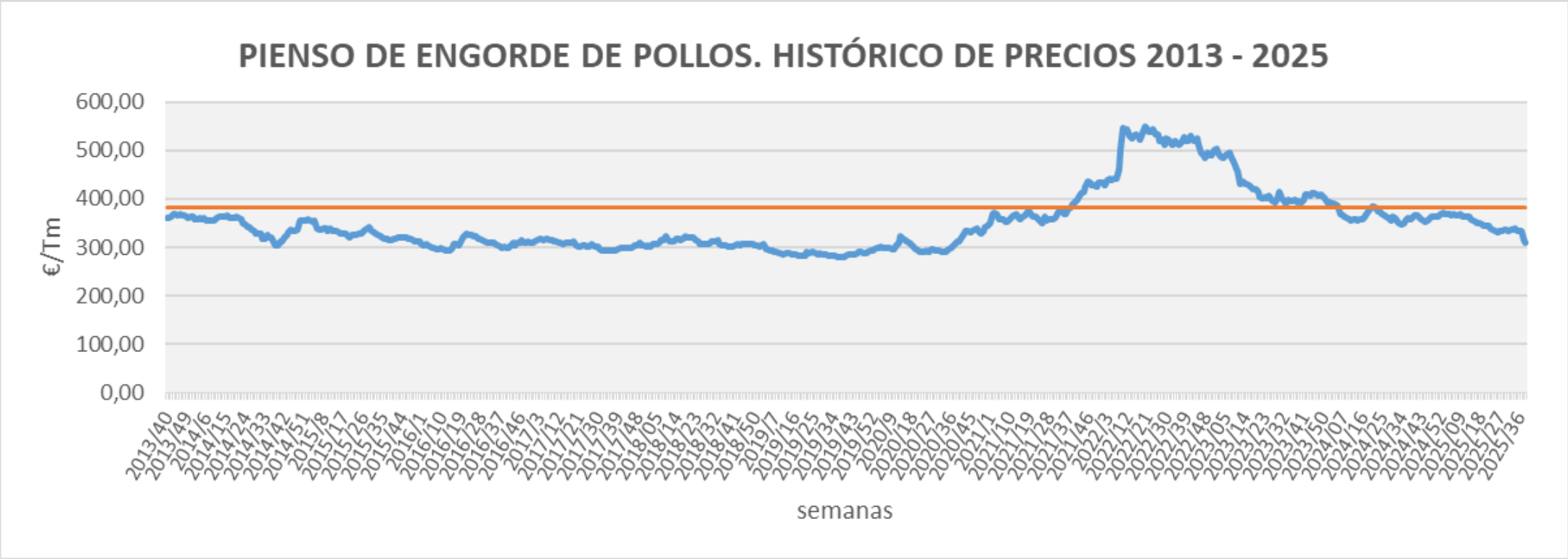


Todos los productos en toneladas  
Fuente: Estadísticas del Comercio Exterior Español del MINECO  
Más información: <https://www.mapa.gob.es/es/ganaderia/temas/produccion-y-mercados-ganaderos/sectores-ganaderos/avicola-de-carne/informacion-del-sector/>

Evolución del precio de pienso de engorde de pollos 2013–2025

**-8% inferior a la media de los últimos 5 años (2019-2024) (media 378,35€/Tm)**

**Media de 2025 (hasta semana 39): 347,8€/Tm**



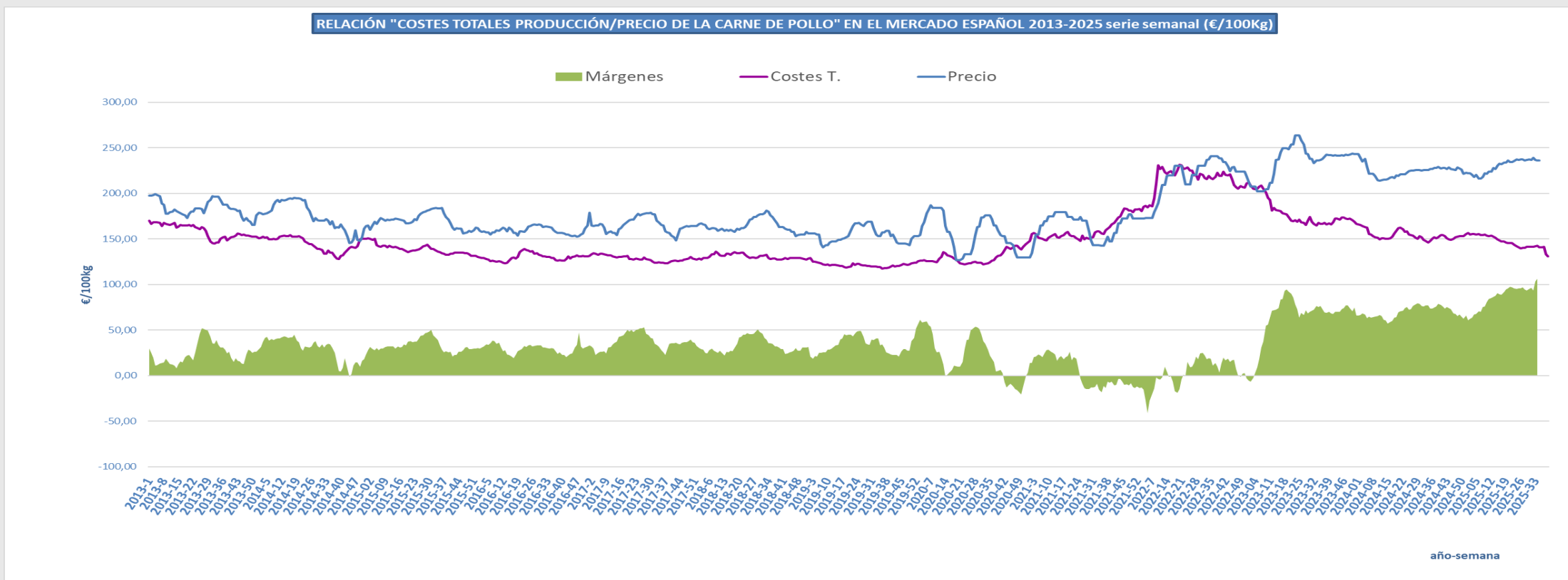
Fuente: SG Medios de Producción Ganaderos  
Más información: <https://www.mapa.gob.es/es/ganaderia/temas/produccion-y-mercados-ganaderos/sectores-ganaderos/avicola-de-carne/informacion-del-sector/>

# SG DE PRODUCCIONES GANADERAS Y CINEGÉTICAS: INFORME TRIMESTRAL AVICULTURA DE CARNE

## Relación costes de alimentación/precio carne de pollo

**Semana 39:**  
**106,34€/100kg**

**Media últimos 5 años 31,8€/100kg**  
**Media 2025: 83,86€/100kg**



\* Los costes de alimentación se estiman únicamente teniendo en cuenta el precio del pienso y el factor de conversión (Kg pienso/Kg canal), y su relación con el precio de la carne de pollo. En esta relación no se tienen en cuenta el resto de los costes de producción.

Fuente: SG Medios de Producción Ganaderos

Más información: <https://www.mapa.gob.es/es/ganaderia/temas/produccion-y-mercados-ganaderos/sectores-ganaderos/avicola-de-carne/informacion-del-sector/>