



Estimación de Precios de piensos:

Enero 2014 (Semanas 1 a 5)

- 1.- evolución del precio de materias primas y piensos en el último mes.
- 2.- evolución del precio de materias primas y piensos a lo largo de 2013
- 3.- evolución interanual del precio de materias primas y piensos: Enero 2013 – Enero 2014. Porcentaje de variación
- 4.- Representación gráfica de los precios de piensos y materias primas. Evolución comparativa años 2013 - 2014



Los siguientes precios son estimaciones calculadas por la SGMPG. Para ello utiliza fórmulas que se revisan bimensualmente, en base a los precios de mercado de las materias primas de distintas lonjas, teniendo en cuenta, también, la información procedente del sector. A su vez, semanalmente, los precios de los piensos son actualizados en base a las modificaciones que se producen en los principales cereales para piensos y la harina de soja, basándose para ello en las cotizaciones semanales de la lonja de Mercolleida.

1.- EVOLUCIÓN DEL PRECIO DE MATERIAS PRIMAS Y PIENSOS EN EL ÚLTIMO MES. ENERO 2014 – Semanas 1 a 5

A continuación se presenta una tabla en la que se pueden ver las variaciones porcentuales en el precio de algunas materias primas (Tabla 1) y piensos (Tabla 2), entre las semanas 52 (última semana de diciembre) y 5 (última semana de enero), tomando como valor 100 el último valor calculado.

Se observan pocos movimientos en el mercado de cereales. **Leves incrementos del precio del maíz y leves descensos** de los precios del **trigo** y de la **cebada**, respecto a la última semana de diciembre. El mercado de la soja, por el contrario, sigue siendo inestable. La repercusión en los precios de los piensos es variable en función de su composición, tal y como se puede ver en la tabla 2.

Tabla 1.-

MAT. PRIMAS	€/Tm Sna 52	€/Tm Sna 5	% dif
MAÍZ	178	180	1,1
TRIGO	210	208	-1,0
CEBADA	180	178	-1,1
H-SOJA 44%	433	436	0,7

Tabla 2.-

PIENSO	€/Tm Sna 52	€/Tm Sna 5	% dif
Ponedoras	275,53	278,62	1,11
Broilers	362,36	362,33	-0,01
Lechones	351,43	352,23	0,23
Cerdos Cebo	261,13	262,67	0,59
Cerdas Gestantes	232,59	233,75	0,50
Cebo terneros	268,91	269,33	0,16
Vacuno lechero PC	268,02	268,14	0,04
Vacuno lechero RC	248,67	248,50	-0,07
Cebo corderos	267,62	268,21	0,22
Ovino lechero PC	227,97	228,30	0,14
Ovino lechero RC	212,64	212,05	-0,28
Conejos engorde	237,20	236,95	-0,10
Conejas reproductoras	250,45	249,86	-0,23

PC= pienso complementario

RC= ración completa



2.- EVOLUCIÓN DEL PRECIO DE MATERIAS PRIMAS Y PIENSOS A LO LARGO DE 2014 (ENERO: semana 1 a semana 5).

En las siguientes tablas se comparan los precios de materias primas y pienso, de la primera semana del año, con los precios de la última semana del mes de enero, indicando el porcentaje de variación de precio a lo largo de 2014, tomando como valor 100 el último precio calculado.

Tabla 3.-

MAT PRIMA	€/Tm sna 1	€/Tm Sna 5	% dif
MAÍZ	178	180	1,11
TRIGO	210	208	-0,96
CEBADA	180	178	-1,12
H.SOJA 44%	415	436	4,82

Tabla 4.-

PIENSOS	€/Tm sna 1	€/Tm Sna 5	% dif
Ponedoras	273,64	278,62	1,79
Pollos Blanco	358,31	362,33	1,11
Lechones	347,01	352,23	1,48
Cerdos Cebo	259,47	262,67	1,22
Cerdas Gest	232,60	233,75	0,49
Terneros Cebo	268,38	269,33	0,35
Vacuno lechero PC	267,73	268,14	0,15
Vacuno lechero RC	248,31	248,50	0,08
Cebo corderos	265,28	268,21	1,09
Ovino lechero PC	227,43	228,30	0,38
Ovino lechero RC	211,19	212,05	0,41
Conejos engorde	237,20	236,95	-0,10
Conejas reproductoras	250,45	249,86	-0,23

3.- EVOLUCIÓN INTERANUAL DEL PRECIO DE MATERIAS PRIMAS Y PIENSOS: ENERO 2013 – ENERO 2014. PORCENTAJE DE VARIACIÓN

Tabla 5.-

MAT PRIMA	€/Tm Enero 2013	€/Tm Enero 2014	% dif
MAÍZ	246	180	-36,7
TRIGO	262	208	-26,0
CEBADA	251	178	-41,0
H.SOJA 44%	410	436	6,0

Tabla 6.-

PIENSOS	€/Tm Enero 2013	€/Tm Enero 2014	% dif
Ponedoras	322,92	278,62	-15,90
Pollos Blanco	399,22	362,33	-10,18
Lechones	404,84	352,23	-14,94
Cerdos Cebo	329,78	262,67	-25,55
Cerdas Gest	299,31	233,75	-28,05
Terneros Cebo	325,76	269,33	-20,95
Vacuno lechero PC	318,11	268,14	-18,64
Vacuno lechero RC	276,45	248,50	-11,25
Cebo corderos	311,69	268,21	-16,21
Ovino lechero PC	297,88	228,30	-30,48
Ovino lechero RC	246,46	212,05	-16,23
Conejos engorde	286,49	236,95	-20,90
Conejas reproductoras	302,71	249,86	-21,15

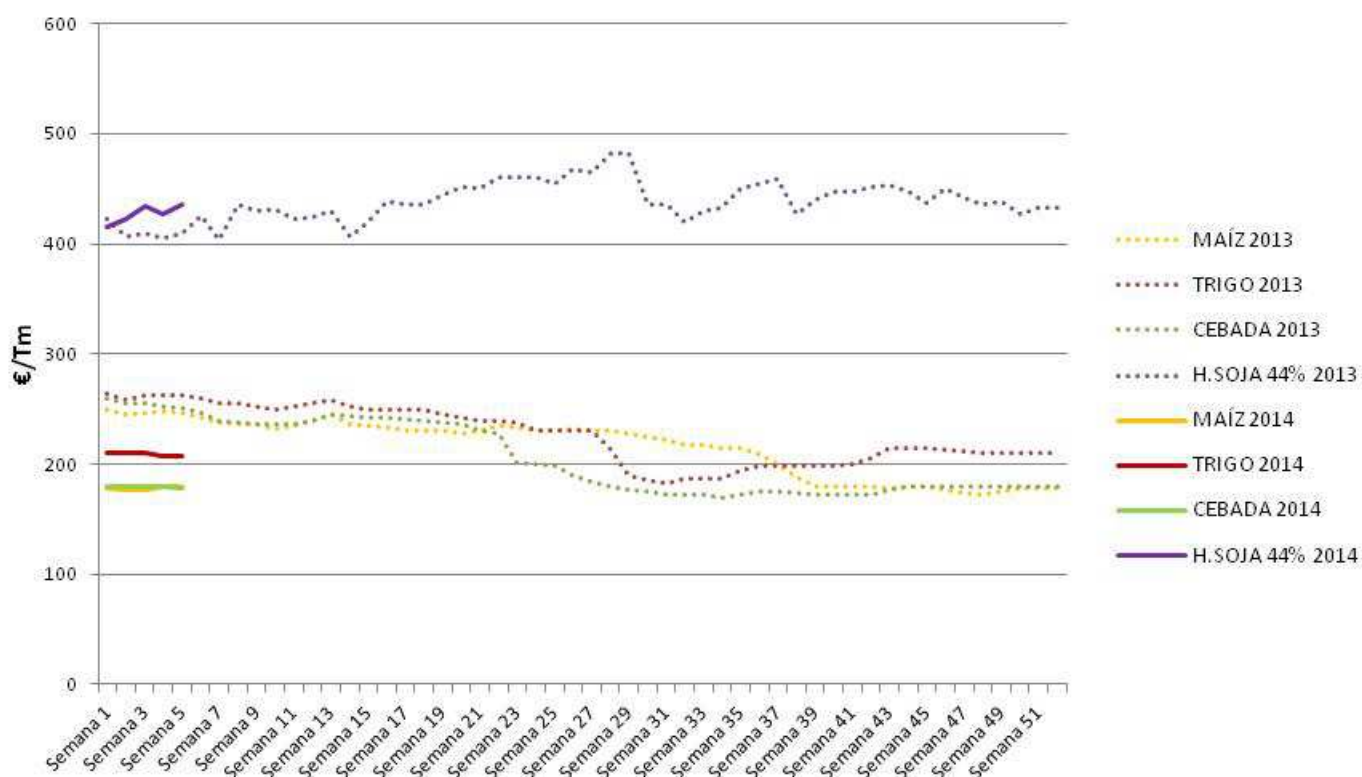


4.- REPRESENTACIÓN GRÁFICA DE LOS PRECIOS DE PIENSOS Y MATERIAS PRIMAS. EVOLUCIÓN COMPARATIVA AÑOS 2013-2014

Seguidamente se presentan los distintos gráficos que reflejan la situación de precios de materias primas y piensos, en 2013 (líneas discontinuas) y en 2014 (líneas continuas):

Gráfico 1: variación semanal de los precios de las principales materias primas a través de los datos obtenidos de la **Lonja de Mercolleida**.

Gráfico 1.- EVOLUCIÓN DEL PRECIO DE LAS MATERIAS PRIMAS EMPLEADAS EN ALIMENTACIÓN ANIMAL – MERCOLLEIDA – AÑO 2014



Gráficos 2 – 10: estimación del precio de los piensos calculado por la SGMPG. La última actualización de fórmulas en función de los precios de mercado, ha sido en diciembre de 2013. Los precios semanales se calculan sobre las últimas fórmulas modificadas calculando su coste en base a los precios de materias primas obtenidos de las cotizaciones semanales de la Lonja de Mercolleida para los principales cereales y la harina de soja. El precio del resto de las materias primas procede de los datos bimensuales de formulación.

Al igual que en el caso de la gráfica de materias primas, figuran precios de 2014 y también los precios de todo 2013 con el fin de facilitar la comparación de la situación actual.



Gráfico 2.- EVOLUCIÓN DEL PRECIO ESTIMADO DEL PIENSO PARA PONEDORAS

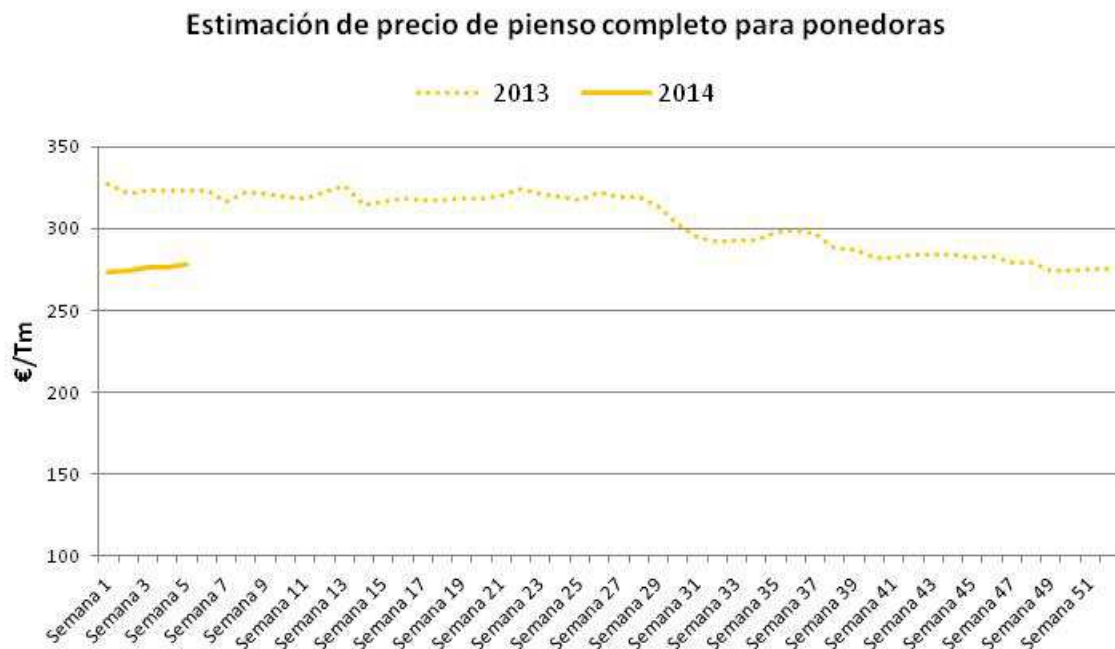


Gráfico 3.- EVOLUCIÓN DEL PRECIO ESTIMADO DEL PIENSO PARA POLLO BLANCO





Gráfico 4.- EVOLUCIÓN DEL PRECIO ESTIMADO DEL PIENSO PARA LECHONES

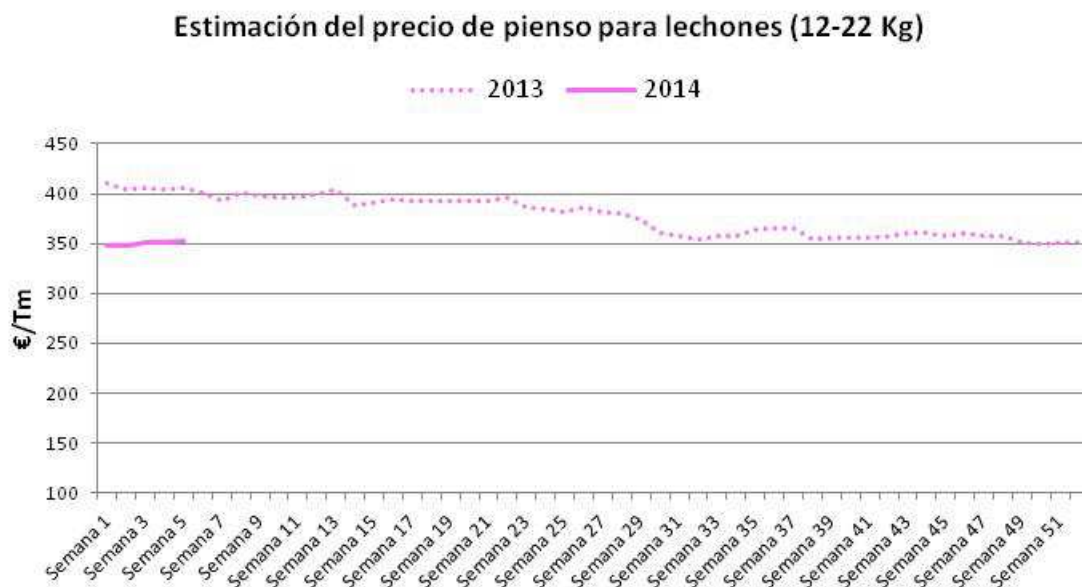


Gráfico 5.- EVOLUCIÓN DEL PRECIO ESTIMADO DEL PIENSO PARA CERDOS DE CEBO





Gráfico 6.- EVOLUCIÓN DEL PRECIO ESTIMADO DEL PIENSO PARA CERDAS GESTANTES

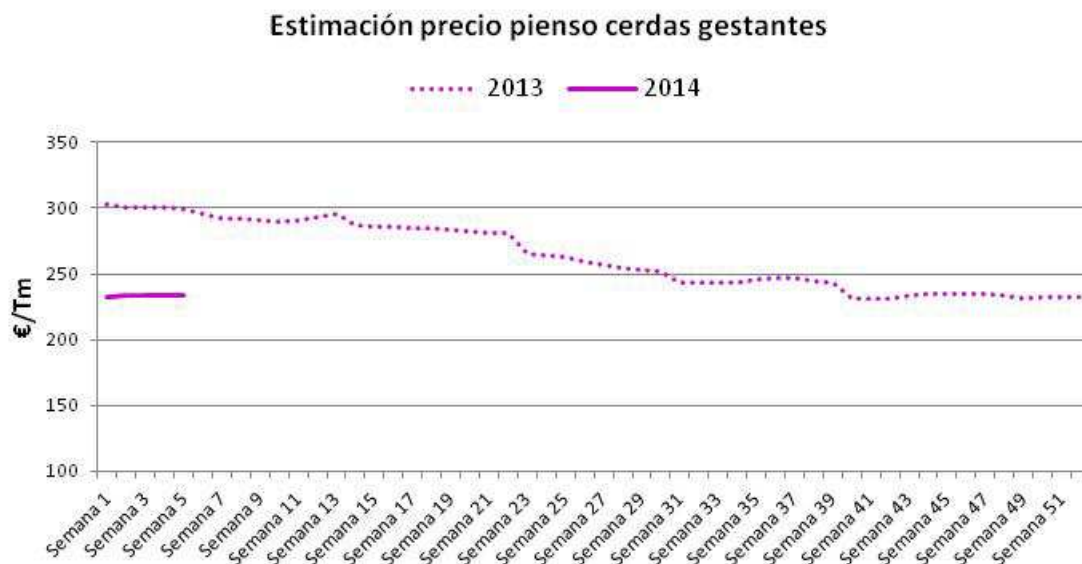


Gráfico 7.- EVOLUCIÓN DEL PRECIO ESTIMADO DEL PIENSO PARA TERNEROS DE CEBO





Gráfico 8.- EVOLUCIÓN DEL PRECIO ESTIMADO DEL PIENSO COMPLEMENTARIO PARA VACUNO DE LECHERO

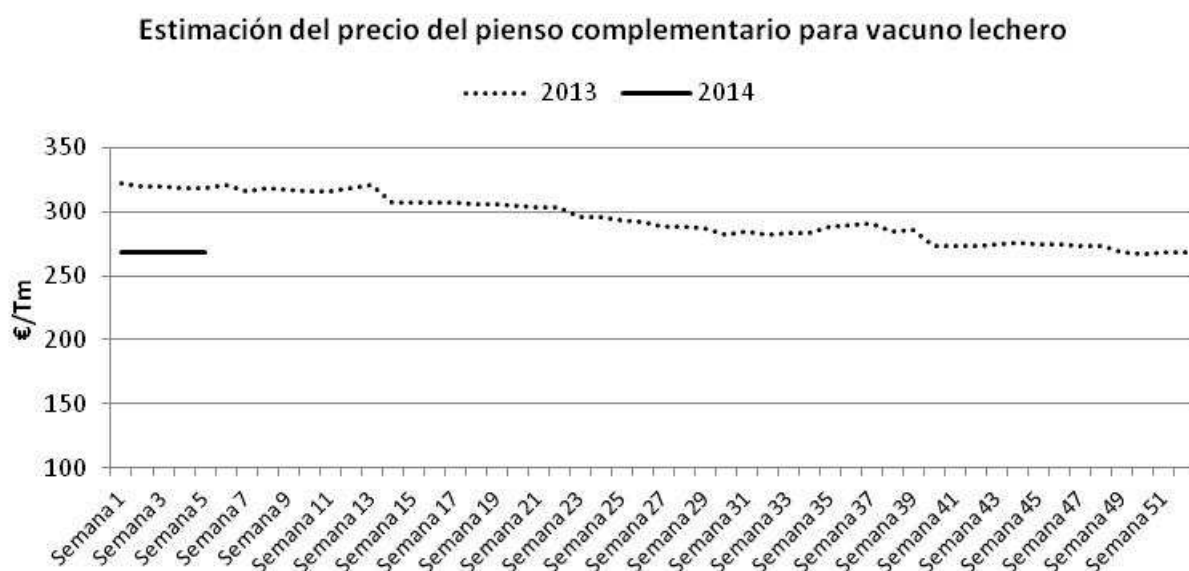


Gráfico 9.- EVOLUCIÓN DEL PRECIO ESTIMADO DE LA RACIÓN COMPLETA PARA VACUNO DE LECHERO

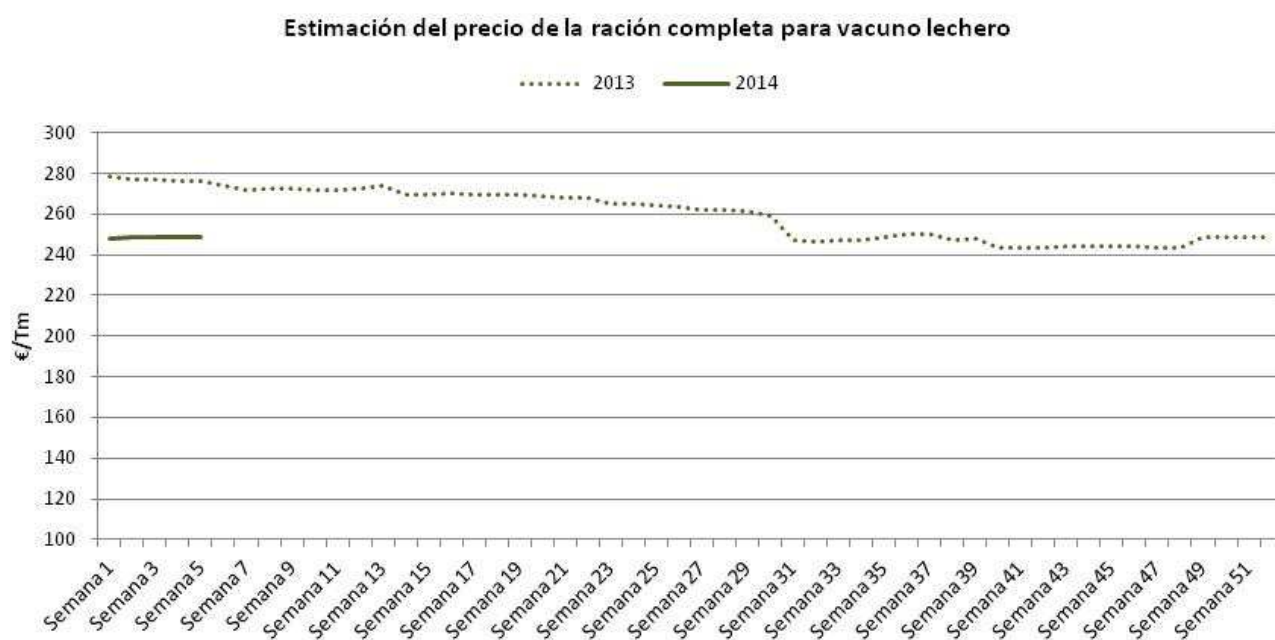




Gráfico 10.- EVOLUCIÓN DEL PRECIO ESTIMADO DEL PIENSO PARA CORDEROS DE CEBO

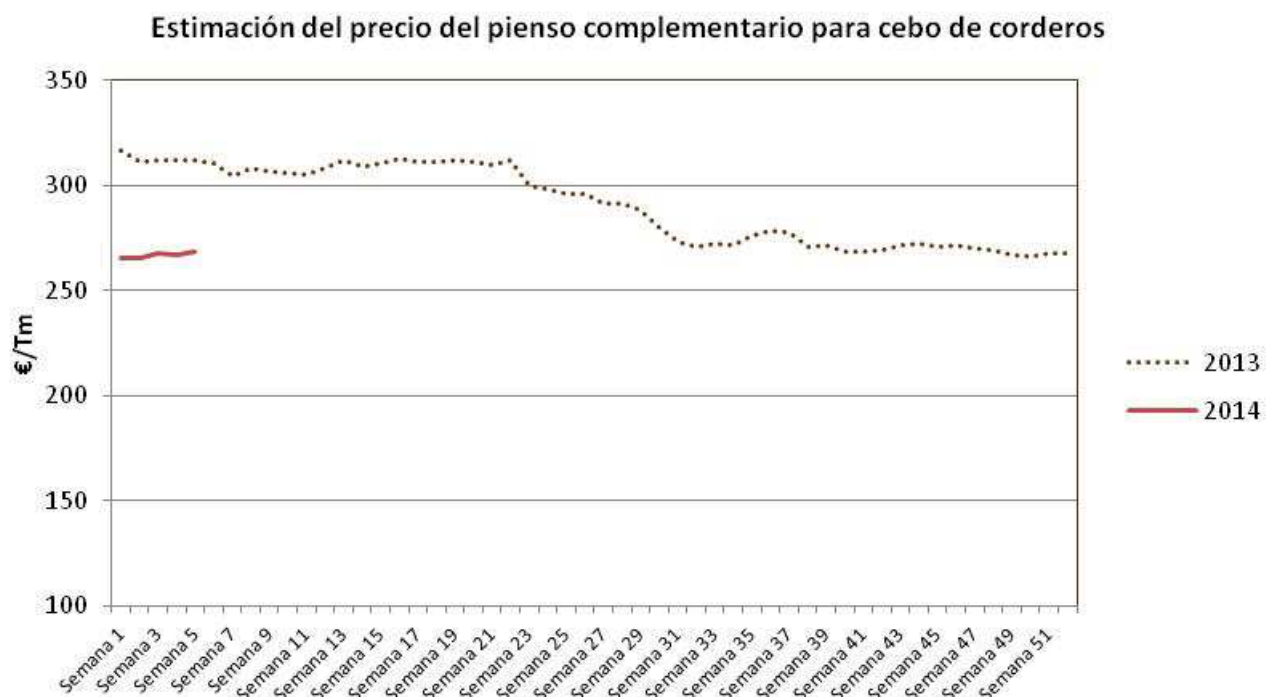


Gráfico 11.- EVOLUCIÓN DEL PRECIO ESTIMADO DE PIENSO COMPLEMENTARIO PARA OVEJAS LECHERAS

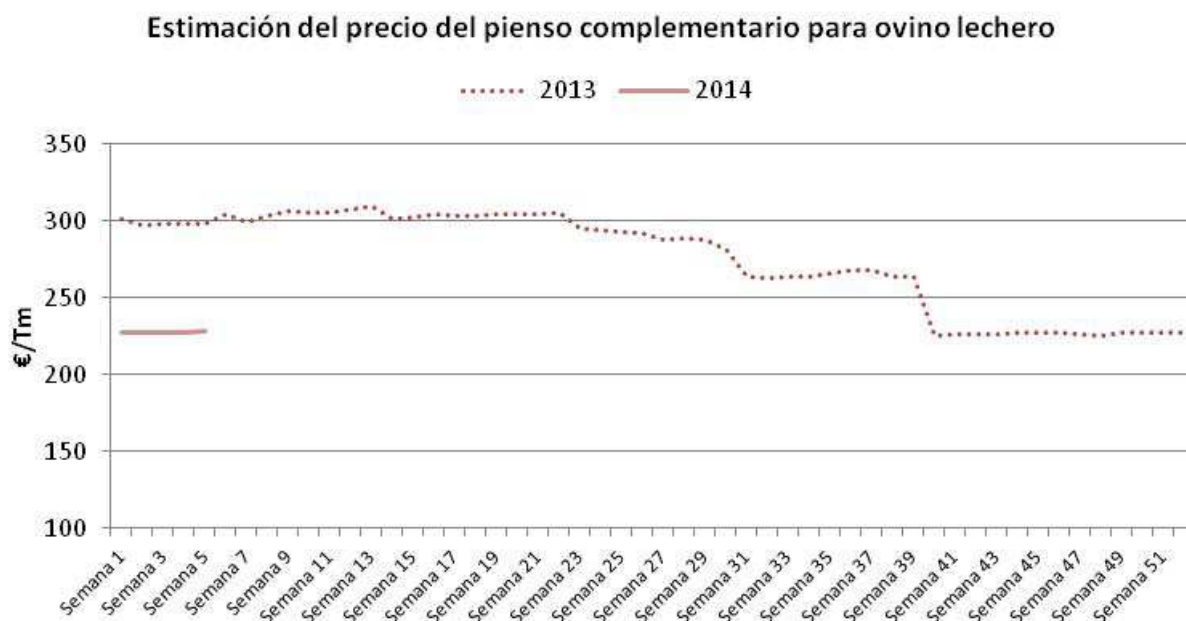




Gráfico 12.- EVOLUCIÓN DEL PRECIO ESTIMADO DE LA RACIÓN COMPLETA PARA OVEJAS LECHERAS

Estimación del precio de la ración completa para ovino lechero

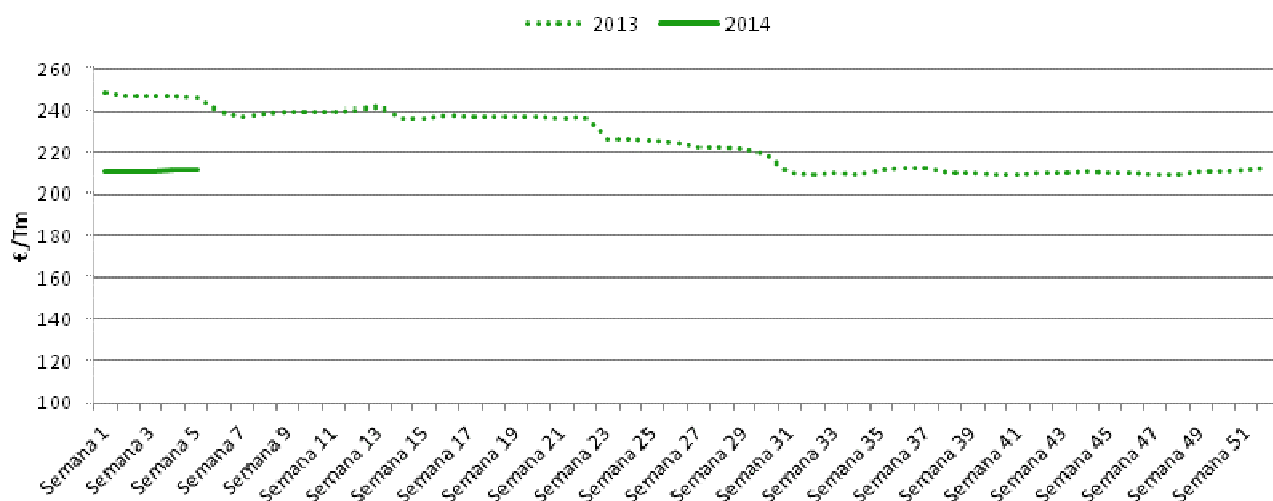


Gráfico 13.- EVOLUCIÓN DEL PRECIO ESTIMADO DE PIENSO PARA CONEJOS ENGORDE

Estimación del precio del pienso para conejos engorde

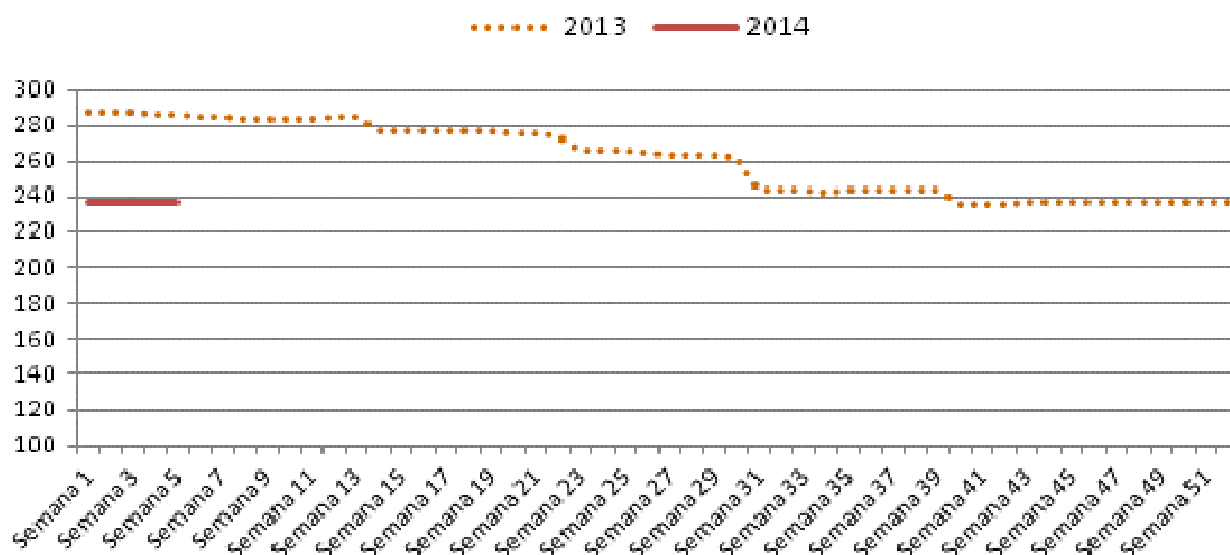




Gráfico 14.- EVOLUCIÓN DEL PRECIO ESTIMADO DE PIENSO PARA CONEJAS REPRODUCTORAS

